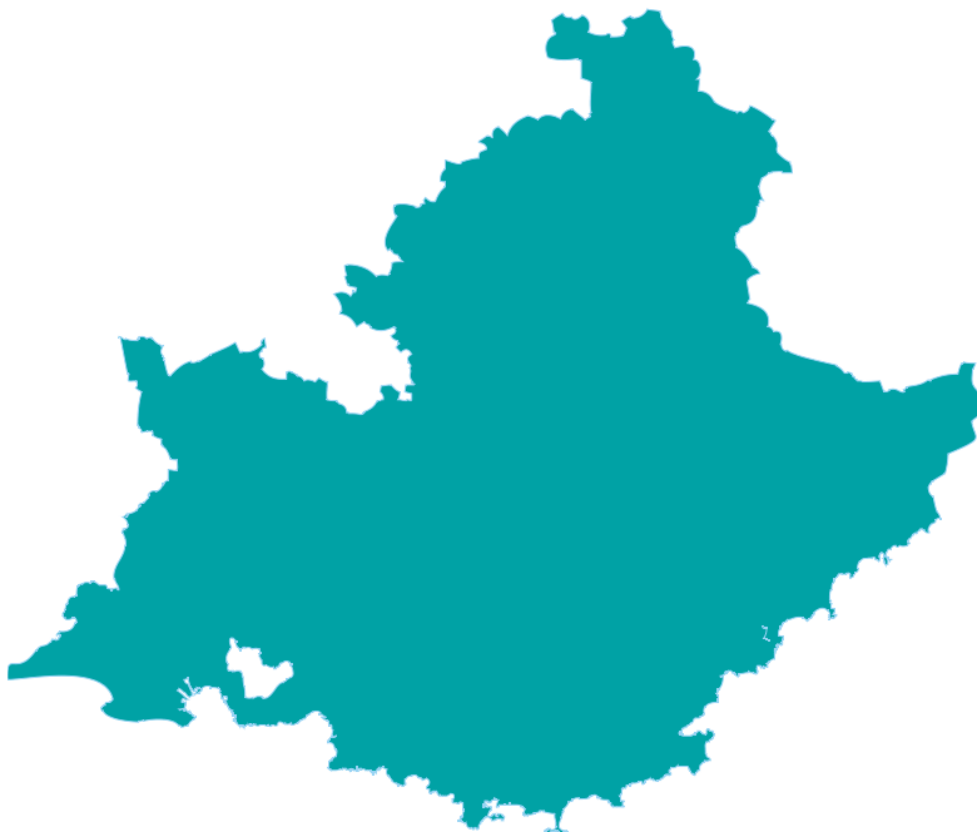


RÉGION



PROVENCE - ALPES - CÔTE D'AZUR

TISSU ÉCONOMIQUE

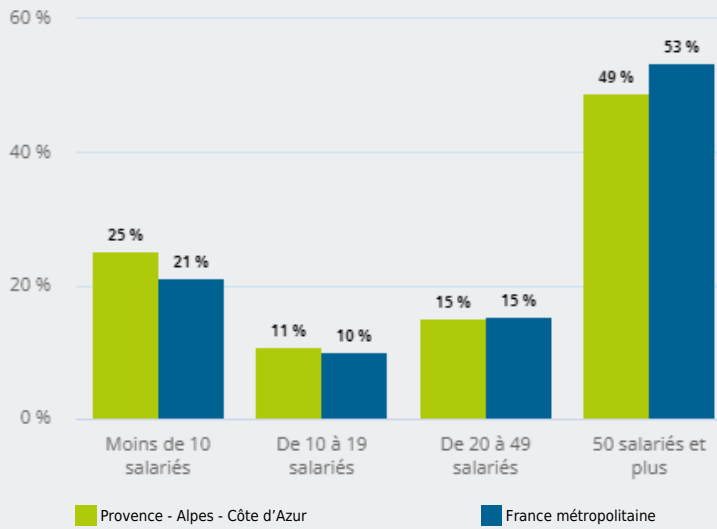


QUELLES SONT LES CARACTÉRISTIQUES DE L'EMPLOI SALARIÉ EN RÉGION ?

POSTES SALARIÉS PAR TAILLE DE L'ÉTABLISSEMENT

49 %

des postes salariés de la région sont concentrés dans des établissements de 50 salariés et plus



1 969 340

salariés en emploi, soit

8 %

de l'emploi salarié de la France métro.

69 %

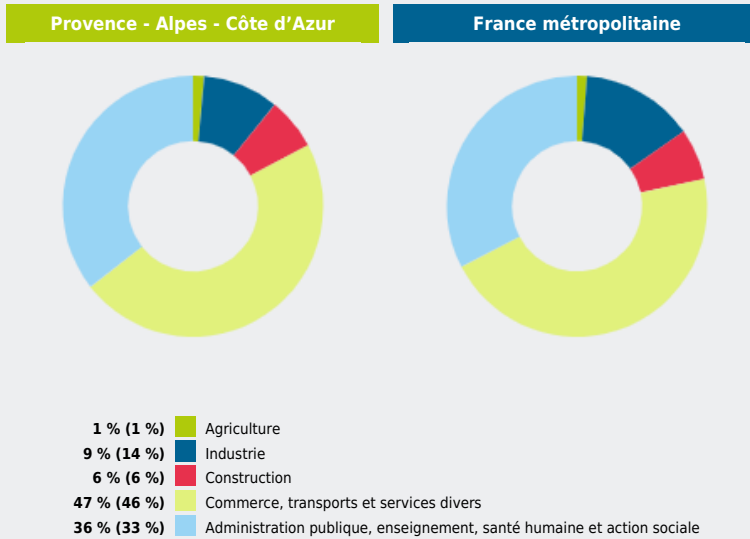
de postes salariés dans la sphère présentielle⁴ (63 % en France métro.)

POSTES SALARIÉS PAR GRAND SECTEUR D'ACTIVITÉ¹

Les secteurs du commerce, transports et services divers concentrent

47 %

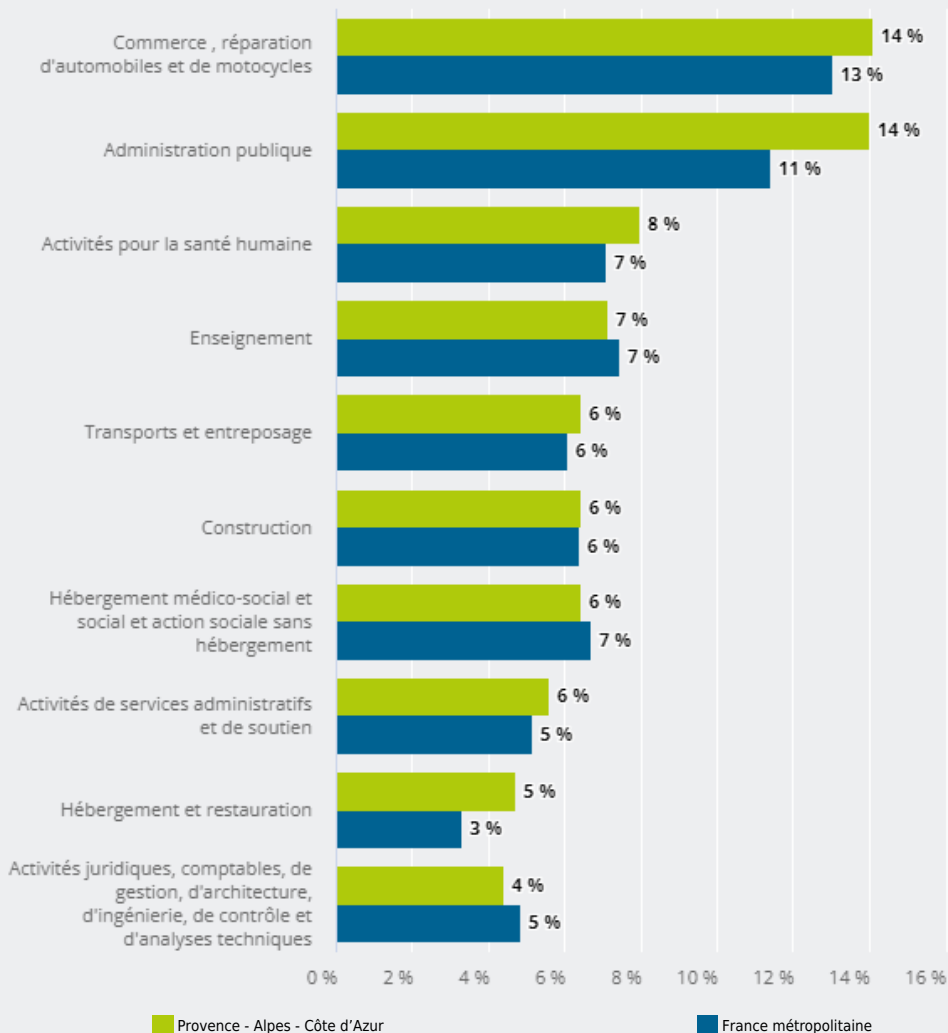
des postes salariés de la région



PRINCIPAUX SECTEURS D'ACTIVITÉ² DES ÉTABLISSEMENTS EMPLOYEURS

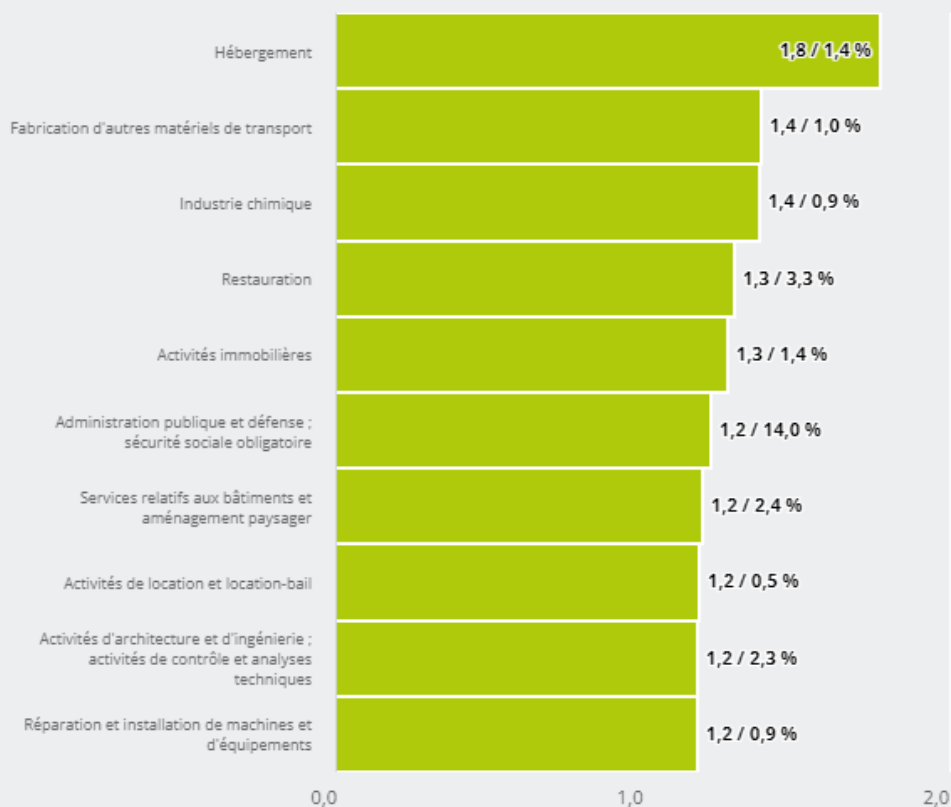
14 %

des salariés de la région exercent dans le secteur "Commerce, réparation d'automobiles et de motocycles"



SECTEURS LES PLUS SPÉCIFIQUES À LA RÉGION ³

Le secteur "Hébergement" est **1,8 fois** plus représenté en région qu'en France métro. et son poids dans l'emploi salarié est de **1 %**



Source : Insee - Flores.

Notes :

1 Nomenclature : NA5.

2 Nomenclature : NA38.

3 Nomenclature : NA88.

4 Les activités présentes sont les activités mises en œuvre localement pour la production de biens et de services visant la satisfaction des besoins de personnes présentes dans la zone, qu'elles soient résidentes ou touristes.